

T.C.
KOCAELİ BÜYÜKŞEHİR BELEDİYESİ
KOCAELİ SU VE KANALİZASYON
İDARESİ GENEL MÜDÜRLÜĞÜ

ONLİNE İŞLEMLER KULLANIM REHBERİ

İLK ABONELİK İŞLEMLERİ



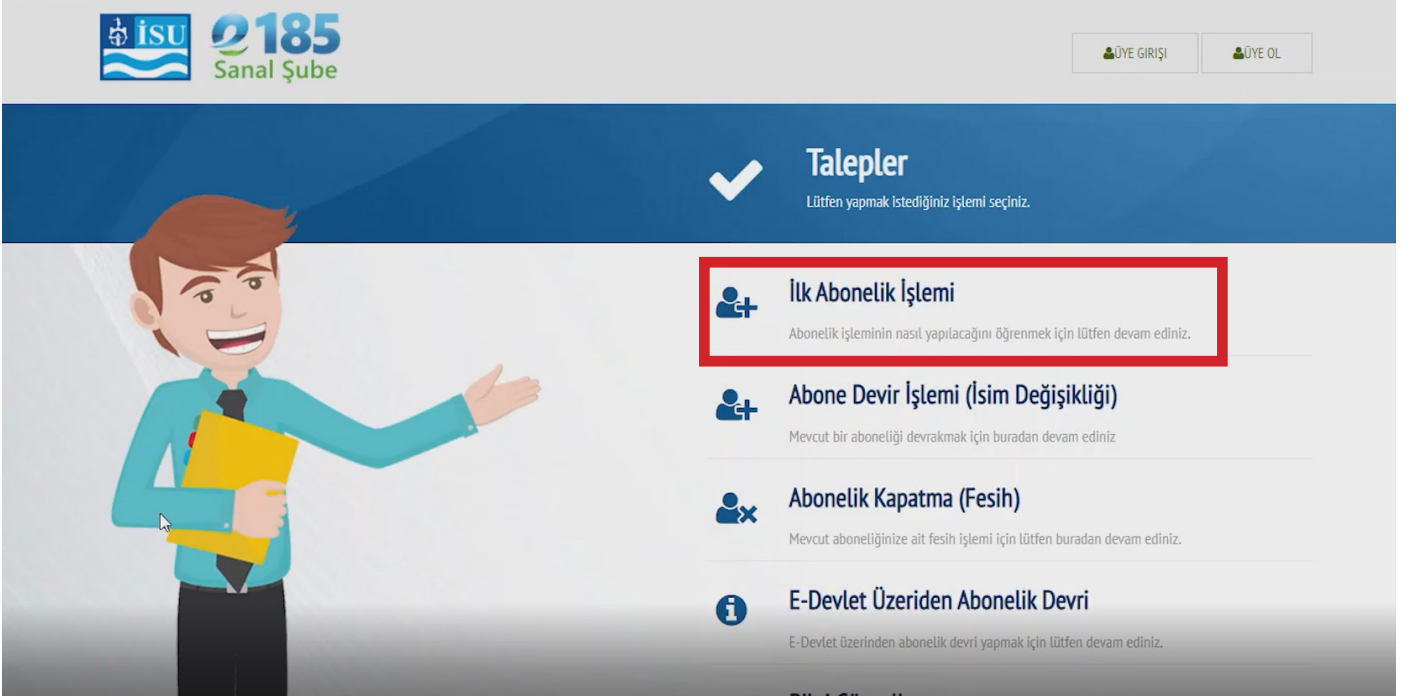
ABONE İŞLERİ DAİRESİ BAŞKANLIĞI
2022



- “www.isu.gov.tr” web adresine girin.
- Ana Sayfa’da bulunan “SANAL ŞUBE” butonuna tıklayın.



- “ABONELİK İŞLEMLERİ” bölümüne tıklayın.



İSU 185 Sanal Şube

ÜYE GİRİŞİ ÜYE OL

Talepler

Lütfen yapmak istediğiniz işlemi seçiniz.

- İlk Abonelik İşlemi**
Abonelik işleminin nasıl yapılacağını öğrenmek için lütfen devam ediniz.
- Abone Devir İşlemi (İsim Değişikliği)**
Mevcut bir aboneliği devralmak için buradan devam ediniz.
- Abonelik Kapatma (Fesih)**
Mevcut aboneliğinize ait fesih işlemi için lütfen buradan devam ediniz.
- E-Devlet Üzerinden Abonelik Devri**
E-Devlet üzerinden abonelik devri yapmak için lütfen devam ediniz.

- "İlk Abonelik İşlemi" Sekmesini Tıklayın



İlk Abonelik İşlemleri


Lütfen yapmak istediğiniz işlemi seçiniz

- İlk Abonelik Başvurusu**
İlk Abonelik Başvurunuzu oluşturmak için devam ediniz.
- Başvuru Sorgulama/Tamamlama**
Daha Önce Gerçekleştirdiğiniz başvurunuzu sorgulamak veya tamamlamak için devam ediniz.

- "İlk Abonelik Başvurusu" kısmını tıklayın

- "E Devlet İle Giriş" butonunu tıklayın

- E Devlet'e giriş bilgilerinizi doldurup "giriş yap" butonunu tıklayın



İlk Abonelik

Lütfen sizden istenen bilgileri seçerek devam ediniz.

- 1 DOĞRULAMA
- 2 BİLGİLER
- 3 ADRES
- 4 DASK
- 5 BELGELER
- 6 SON

Lütfen cep telefonu numaranızı giriniz.


❗ Sayın NAZMİ ATAMAN , Gireceğiniz bu telefon numarasına doğrulama kodu gönderilecektir.
* Cep Telefonu Numaranız (0 koymadan 10 haneli giriniz)

Cep Telefonu Numaranız

☎ Lütfen cep telefonu numaranızı giriniz

✓DEVAM

- Sisteme giriş yapabilmemiz için Cep Telefonu ile Doğrulama işlemi yapılması gerekmektedir.
- Cep Telefonu bilgilerinizi doldurup “devam” butonuna tıklayın



- 1 DOĞRULAMA
- 2 BİLGİLER
- 3 ADRES
- 4 DASK
- 5 BELGELER
- 6 SON

Doğrulama kodunu giriniz.

❗ Lütfen cep telefonunuza gönderilen 4 haneli doğrulama kodunu girerek devam ediniz.

Doğrulama Kodu

123 Lütfen doğrulama kodunu giriniz

Kısa mesaj 1-4 dakika arasında cep telefonunuza gönderilecektir. Eğer gelmez ise lütfen buraya tıklayarak yeniden gönderiniz.

✓DEVAM

- Cep telefonunuza gelen doğrulama kodunu belirtilen bölüme girip, “devam” butonunu tıklayın



TC kimlik numaranızı giriniz

Lütfen adınızı giriniz.

Lütfen soyadınızı giriniz

Lütfen Doğum Tarihinizi girin

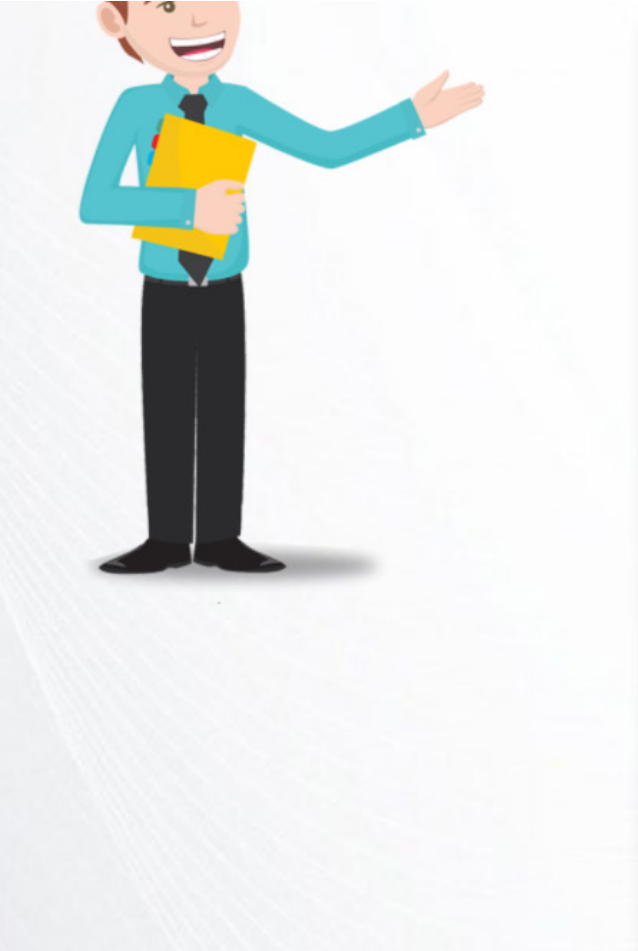
Lütfen cep telefonu numaranızı giriniz

Lütfen e-posta adresinizi giriniz

Bu işleme devam ederek "Kişisel Verilerin Korunması Kanunu Hakkındaki KVKK Aydınlatma" ve "Gizlilik Politikası" metnini okuyup kabul ediyorum.

DEVAM

- Kişisel Bilgilerinizin Kontrolünü ve eksik kısımları doldurarak "devam" butonuna tıklayın



Lütfen ilk abonelik başvuruza ait adres bilgilerinizi seçerek devam edin.

Talep Yeri

Konut İnşaat İşyeri

Sayaç Var mı?

Var Yok

Su Hattı Var mı?

Var Yok

İlçe

Lütfen Seçiniz

Mahalle

Cadd/Sokak

Kapı Numarası

Daire Numarası

Lütfen Daire numaranızı giriniz

DEVAM

- Gerekli Bilgileri Doldurarak "devam" Butonuna tıklayın

ONLİNE İŞLEMLER KULLANIM REHBERİ

İLK ABONELİK İŞLEMİ NASIL YAPILIR ?



- 1 DOĞRULAMA
- 2 BİLGİLER
- 3 ADRES
- 4 DASK
- 5 BELGELER
- 6 SON

DASK BİLGİLERİ

Lütfen DASK poliçesine ait bilgilerinizi giriniz

DASK Poliçe Numarası

Lütfen poliçe numarasını girin

DASK Poliçe Bitiş Tarihi

Lütfen poliçe bitiş tarihi girin

DASK Poliçesindeki TC Kimlik Numarası

Lütfen poliçe sahibine ait TCKN girin

► GERİ DÖN

✓ DEVAM

- DASK Poliçe Bilgilerinizi girip "devam" butonunu tıklayın



- 1 DOĞRULAMA
- 2 BİLGİLER
- 3 ADRES
- 4 DASK
- 5 BELGELER
- 6 SON

Belgeler

ⓘ Lütfen aşağıdaki belgelerden en az birini yükleyerek devam ediniz.



Yapı Kullanım İzin Belgesi seçiniz



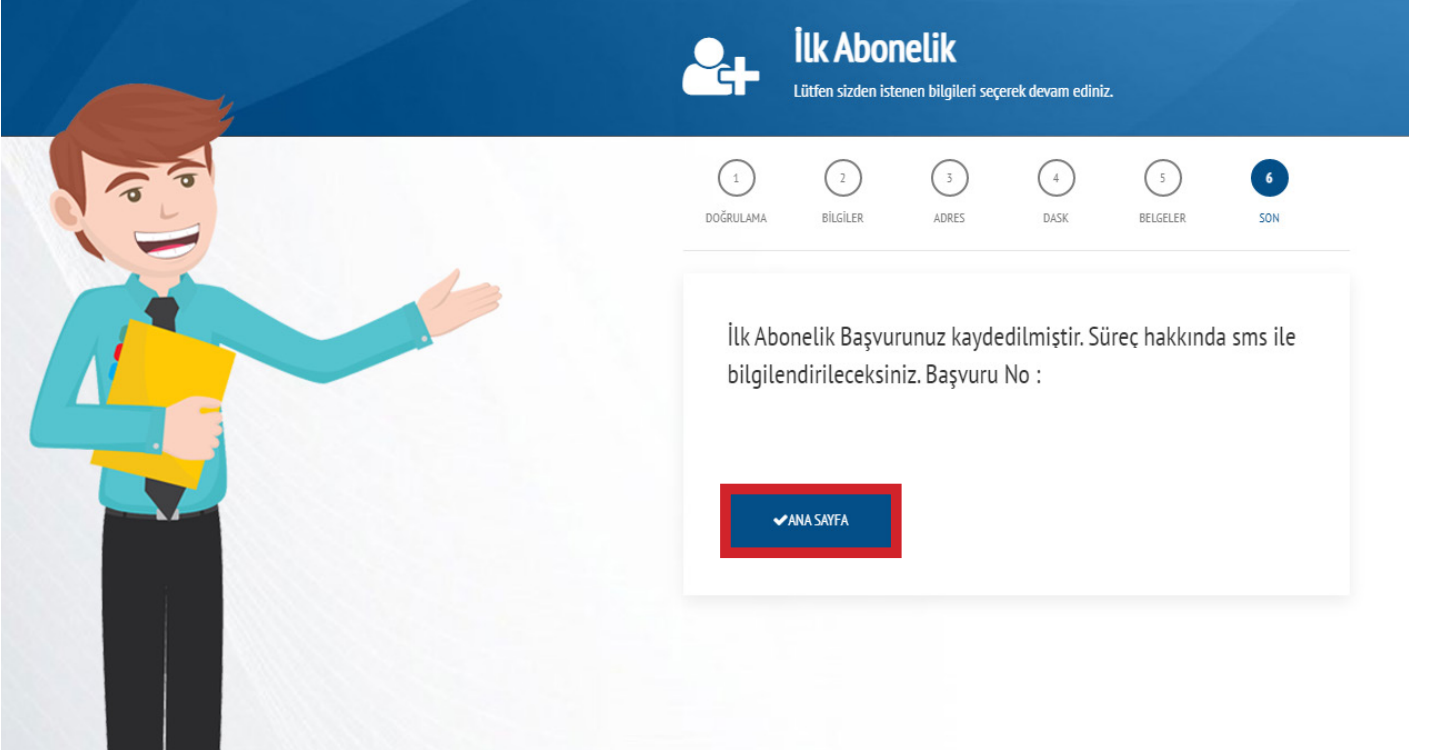
Tapu veya Kira Kontratı seçiniz

Yüklediğim belgeler için 5237 sayılı TCK 206. Maddesi uyarınca resmi belgenin düzenlenmesinde yalan beyanda bulunma suçu hükümlerini kabul ediyorum.

► GERİ DÖN

✓ ONAYLIYORUM

Gerekli Belgeleri Yükleyip "Onaylıyorum" Butonunu tıklayın



İlk Abonelik
Lütfen sizden istenen bilgileri seçerek devam ediniz.

1 DOĞRULAMA 2 BİLGİLER 3 ADRES 4 DASK 5 BELGELER 6 SON

İlk Abonelik Başvurunuz kaydedilmiştir. Süreç hakkında sms ile bilgilendirileceksiniz. Başvuru No :

ANA SAYFA

- İlk Abonelik Başvurunuz kaydedilmiştir. Süreç hakkında SMS ile bilgilendirileceksiniz.

SMS bilgisi geldikten sonra aşağıdaki yolu izleyiniz.

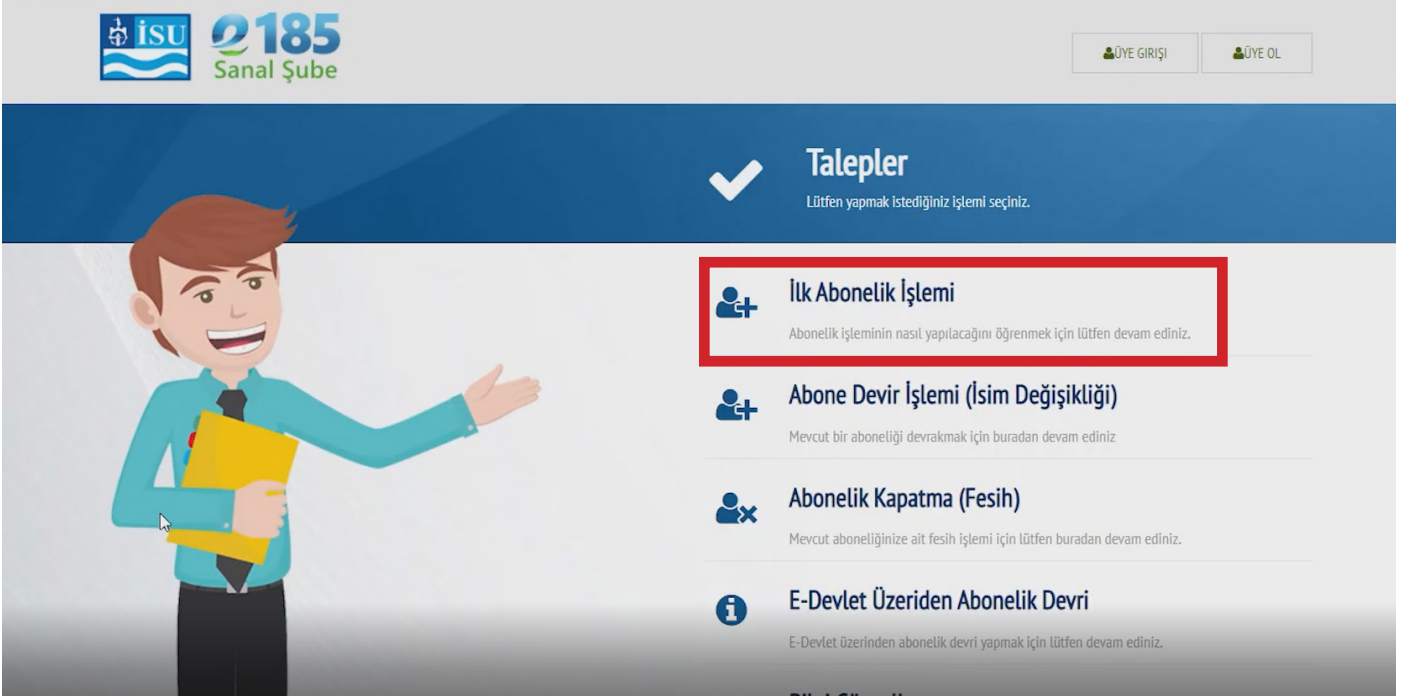
- Bu aşamada tesisatınız sayaç montajına hazır olup olmadığını kontrol ediniz.



- “www.isu.gov.tr” web adresine girin.
- Ana Sayfa’da bulunan “SANAL ŞUBE” butonuna tıklayın.



- “ABONELİK İŞLEMLERİ” bölümüne tıklayın.



İSU 185 Sanal Şube

ÜYE GİRİŞİ ÜYE OL

Talepler

Lütfen yapmak istediğiniz işlemi seçiniz.

- İlk Abonelik İşlemi**
Abonelik işleminin nasıl yapılacağını öğrenmek için lütfen devam ediniz.
- Abone Devir İşlemi (İsim Değişikliği)**
Mevcut bir aboneliği devrlemek için buradan devam ediniz
- Abonelik Kapatma (Fesih)**
Mevcut aboneliğinize ait fesih işlemi için lütfen buradan devam ediniz.
- E-Devlet Üzerinden Abonelik Devri**
E-Devlet üzerinden abonelik devri yapmak için lütfen devam ediniz.

- "İlk Abonelik İşlemi" Sekmesini Tıklayın



İlk Abonelik İşlemleri

Lütfen yapmak istediğiniz işlemi seçiniz

- İlk Abonelik Başvurusu**
İlk Abonelik Başvurunuzu oluşturmak için devam ediniz
- Başvuru Sorgulama/Tamamlama**
Daha Önce Gerçekleştirdiğiniz başvurunuzu sorgulamak veya tamamlamak için devam ediniz.


- "Başvuru Sorgulama/Tamamlama" kısmını tıklayın

ONLİNE İŞLEMLER KULLANIM REHBERİ

İLK ABONELİK İŞLEMİ NASIL YAPILIR ?

- İlgili başvurunuzu tıklayıp "devam" edin

Talep Numarası	
Talep Tarihi	
Talep Durumu	ÖDEME BEKLENİYOR
İptal Et	



ÖN25 üstü Sayaç ve Sayaç Montajına Ait Bedeller İlk Dönem Faturanıza Yansıtılacaktır

Onaylanmamış Mesafeli Sözleşmenizi görüntülemek için tıklayınız.

Borç Türü	Son Ödeme Tarihi	Tutar
İLK ABONELİK	07.01.2022	1268.48TL
Gelir		Tutar
KANAL KATILIM PAYI		291.60TL
TAHAKKUKLU KDV % 18		193.49TL
SU KATILIM PAYI		203.81TL
YENİ ABONE TESİS BEDELİ		217.02TL
ABONE BAĞLANTI BEDELİ		235.96TL
DN20 VOLÜMETRİK SAYAÇ SATIŞ		118.25TL
DN20 SAYAÇ REKORU (2 ADET)		8.36TL
İLK SÖZLEŞME	07.01.2022	179.5TL
Gelir		Tutar
TEMİNAT-DEPOZİTO		137.12TL
ACMA ÜCRETİ		35.92TL
TAHAKKUKLU KDV % 18		6.46TL

Ödenecek Tutar: 1447.98TL

"Açık Rıza" Metnini Okudum Kabul Ediyorum Kabul Etmiyorum

"Ön Bilgilendirme" Formunu okudum kabul ediyorum.

"Kişisel Verilerin Korunması Kanunu Aydınlatma" metnini okudum kabul ediyorum.

[DEVAM](#)

- Açık Rıza Metnini okuyun ve tercihinize göre ilgili butonu tıklayın.

-Ön Bilgilendirme Formunu okuyup kabul edin

-Kişisel Verilerin Korunması Kanunu Aydınlatma metnini okuyup Kabul Edin
"Devam" Butonuna Basın



Kredi Kartı ile Ödeme

Lütfen ödeme yapılana kadar bu ekranı kapatmayınız. Aksi takdirde fatura ödemeniz yapılmayacağı için faturanızı gecikmeli ödeyebilirsiniz

Ödemesi Gerçekleştirilecek olan tutar 1447.98 TL dir.

Kredi Kartı Numarası

Kart üstündeki isim

Son Kullanım Tarihi

CVC

ÖDEME YAP

VAZGEÇ

- Kart bilgilerinizi doldurup “ödeme yap” butonunu tıklayın



Doğrulama kodunu giriniz

İşyeri Adı:
İşlem Tutarı: 1.447,98 TL
İşlem Tarihi-Saati: 24.12.2021 - 16:30
Kart Numarası: XXXX XXXX XXXX 4284

Şifreniz nolu cep telefonunuza gönderilecektir.

Referans no: |

Doğrulama Kodu

Onayla

Kalan Süre: 2:48

İşlemi İptal Et Yardım

- Cep telefonunuza gelen doğrulama kodunu yazıp “Onayla” butonuna tıklayın

Fatura Ödeme

Fatura(lar)ınız ödendi!



Faturanız Ödendi!

Faturanız kartınızdan tahsil edildi.

Banka onay kodu: 432917

Makbuz Seri No: 135816784422

YAZDIR

Mesafeli Sözleşmenizi indirmek için tıklayınız.

DEKONT GÖNDER

Dekontumu aşağıdaki e-posta adresine gönder.

Lütfen e-posta adresinizi giriniz

GÖNDER

- İlk Abonelik işleminiz gerçekleştirildi.
- Mesafeli Sözleşmenizi indirebilirsiniz.

-Sayacınızın olmaması durumunda kurumumuz tarafından sayaç montajı yapılarak su kullanıma açılacaktır.

-DN25 ve üzeri sayaçlar bedeli ilk faturanıza yansıtılacaktır.